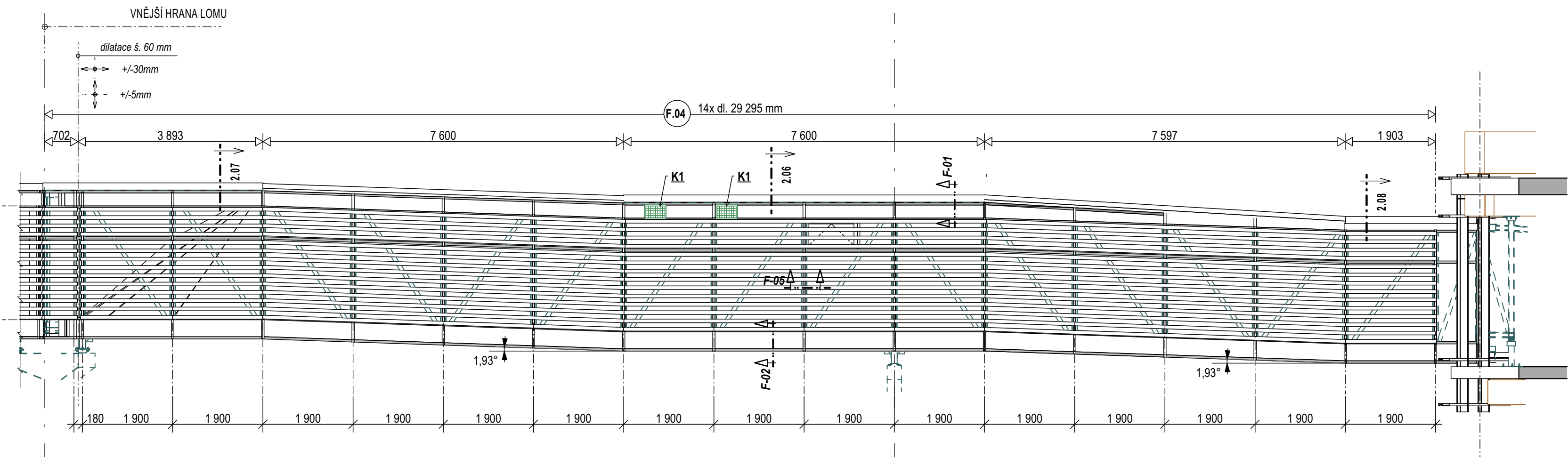


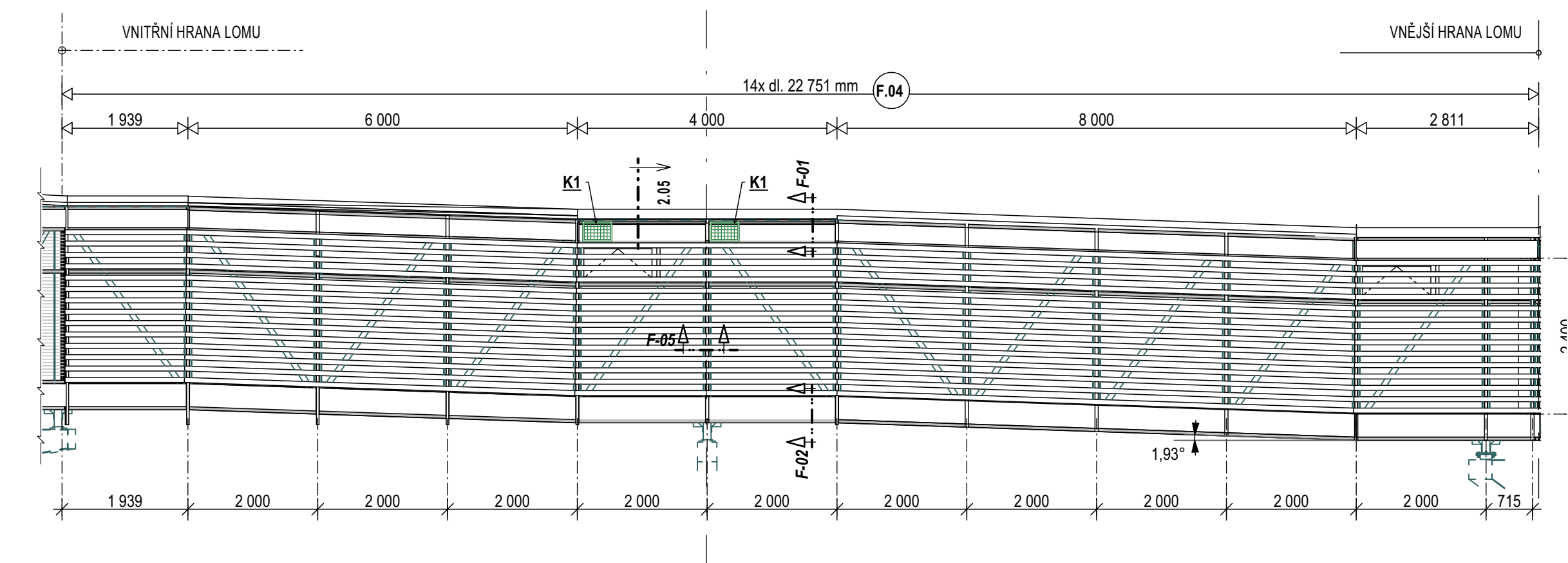
POHLED P1

1:75



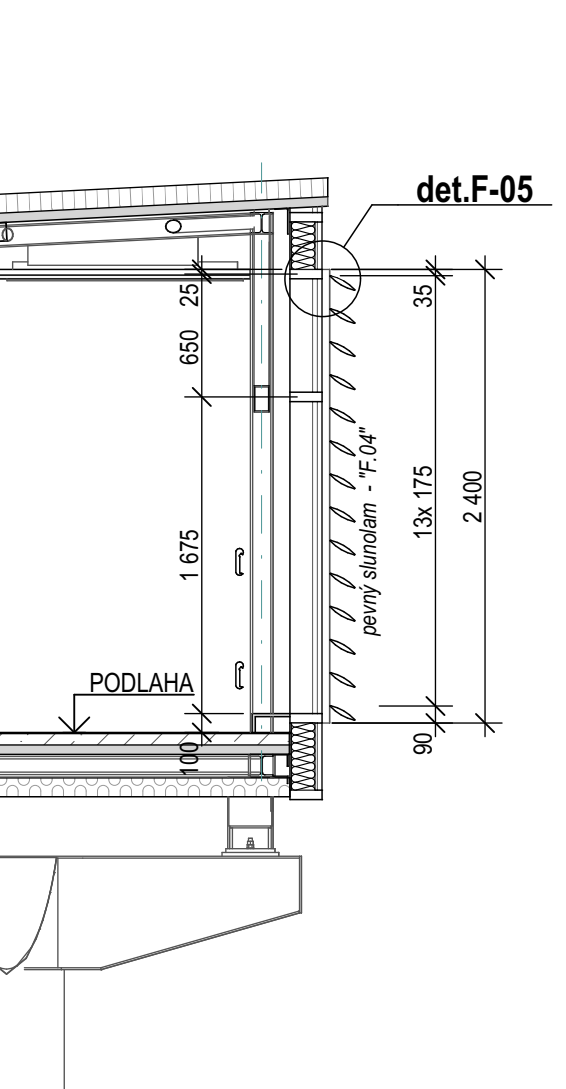
POHLED P2

1:75



ŘEZ 2.05

1:40



LEGENDA

- osy nosných sloupů OK
- - - modulový rastr panelu
- nosná ocelová konstrukce
- X.XX označení vedení řezu objektem
- F-05 označení umístění detailu

SPECIFIKACE

F.04
SYSTÉMOVÝ PEVNÝ SLUNOLAM SESTÁVAJÍCÍ
Z HORIZONTÁLNÍCH LAMEL Z PROTlačOVANÉHO HLINÍKU VÝŠKY 150 mm
KOTVENÝCH POMOCÍ SYSTÉMOVÝCH KLIPŮ V ROZTEČI cca 175 mm
DO SVISLÝCH NOSNÍKŮ Z UZAVŘENÉHO AL PROFILU OBDÉLNÍKOVÉHO PRŮŘEZU
VČETNĚ ZAČELOVÁNÍ AL KONCOVKAMI
A VČETNĚ KOTEVNÍCH A SPOJOVACÍCH PRVKŮ Z NEREZOVÉ OCELI
POVRCHOVÁ ÚPRAVA - VYPALOVANOU PES BARVOU V ODSŤINU STŘÍBRNÁ METALICKÁ - RAL 9006

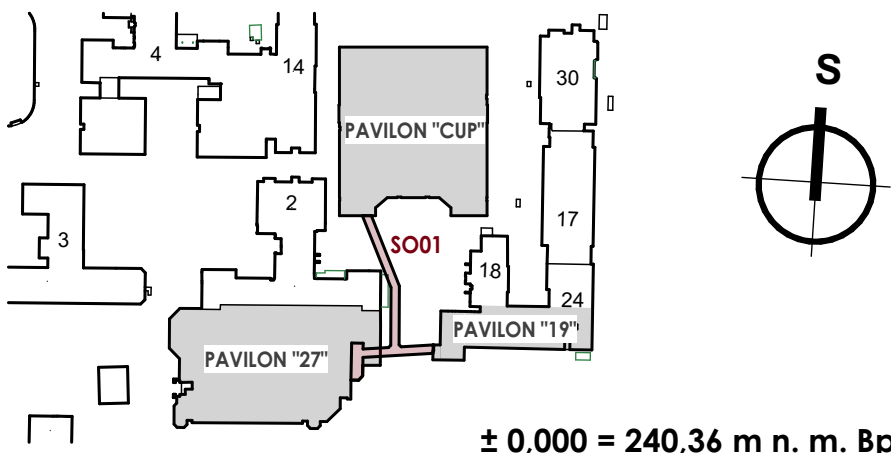
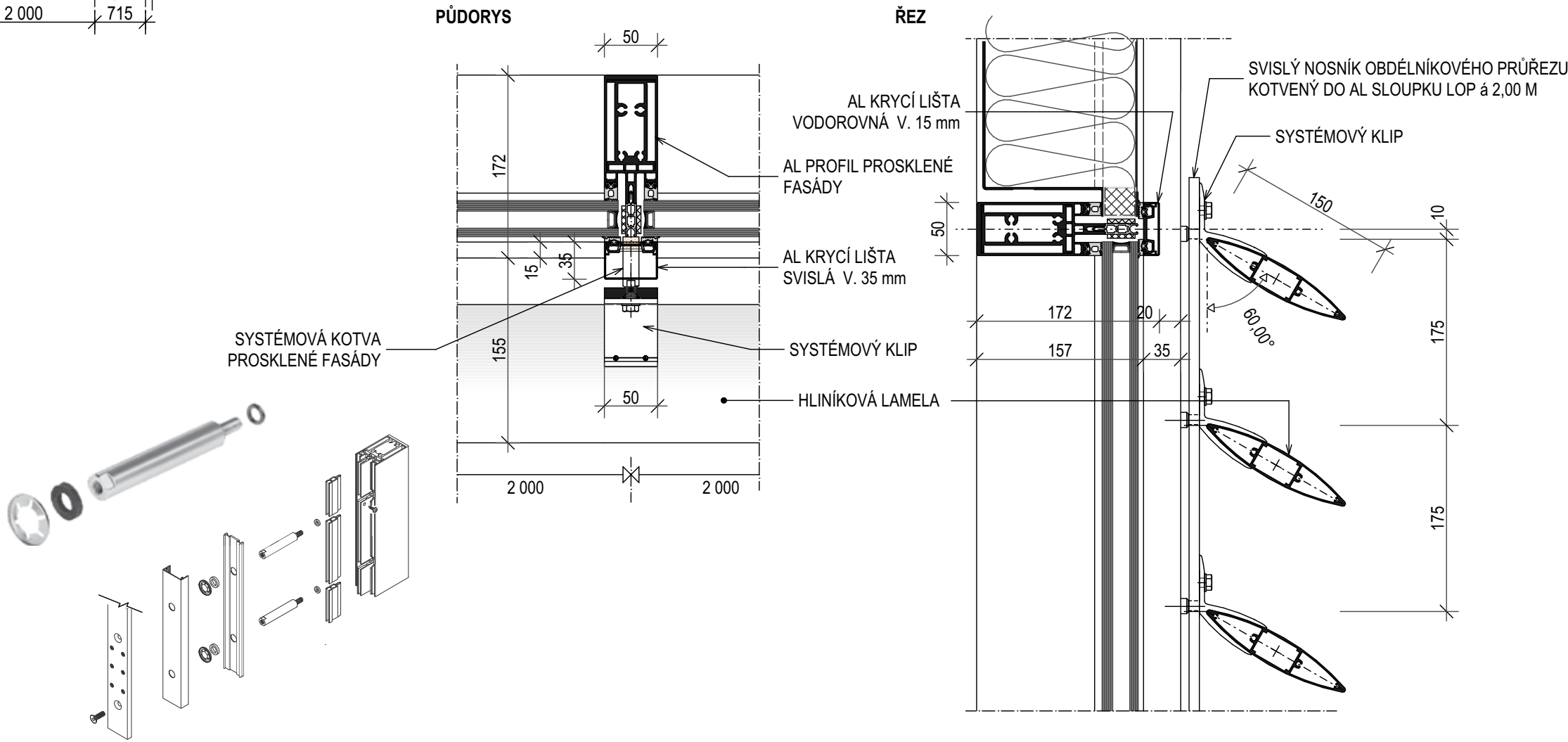
- UCHYCENÍ LAMELY MUSÍ UMOŽŇOVAT ROZTAŽNOST A SMRŠŤOVÁNÍ LAMEL
- DIMENZE PRVKŮ, ROZTEČ NOSNÍKŮ A KOTEVNÍCH BODŮ BUDE UPŘESNĚNA NA ZÁKLADĚ STATICKÉHO VÝPOČTU V RÁMCÍ DÍLENSKÉ DOKUMENTACE DODAVATELE SYSTÉMU.

POZNÁMKA

- FASÁDNÍ SYSTÉM BUDE ŘEŠEN VŽDY JAKO UCELENÁ SYSTÉMOVÁ DODÁVKA VČETNĚ KOTVENÍ, SPOJOVACÍCH A KOMPLETAČNÍCH PRVKŮ, UKONČOVACÍCH LIŠŤ A VEŠKERÝCH DOPLŇKOVÝCH KONSTRUKCÍ.
- PLOŠNÉ VÝMĚRY UVADĚJÍ ČISTOU DÉLKU LAMEL BEZ DILATACÍ.
- PŘED ZAHÁJENÍM PRACÍ JE NUTNO OVĚŘIT DEKLAROVANÉ ROZMĚRY ZAMĚŘENÍM NA STAVBĚ A PŘÍPADNĚ ZMĚNY MUSÍ BÝT ODSOUHLASENY ZODPOVĚDNÝM PROJEKTANTEM STAVBY.
- V TĚTO DOKUMENTACI BYL ZVOLEN DOPORUČENÝ REFERENČNÍ SYSTÉM JENŽ MŮŽE BÝT NAHRAZENY JINÝM ZA PŘEDPOKLADU ZACHOVÁNÍ POŽADOVANÝCH TECHNICKÝCH PARAMETRŮ DOPORUČENÝCH REFERENČNÍCH STANDARDŮ. VEŠKERÉ ZMĚNY MUSÍ BÝT KONZULTOVÁNY A ODSOUHLASENY ZODPOVĚDNÝM PROJEKTANTEM STAVBY.
- VEŠKERÉ STAVEBNÍ PRÁCE MUSÍ PROBÍHAT V KOORDINACI SE VŠEMI SOUVISEJÍCÍMI PROJEKTY STAVEBNÍCH OBJEKTŮ A JEDNOTLIVÝMI PROFESEMI.
- NA STAVBĚ MUSÍ BÝT VŽDY DODRŽOVÁNY VŠECHNY PRACOVNÍ, TECHNOLOGICKÉ A TECHNICKÉ POSTUPY A DOPORUČENÍ VÝROBCŮ JEDNOTLIVÝCH SYSTÉMŮ DLE ČSN A SOUVISEJÍCÍCH PŘEDPISŮ.
- TENTO VÝKRES NENAHRAŽUJE DODAVATELSKOU A DÍLENSKOU DOKUMENTACÍ. DODAVATELSKÁ A DÍLENSKÁ DOKUMENTACE MUSÍ BÝT PŘED ZAPOČETÍM KONKRÉTNÍCH STAVEBNÍCH PRACÍ ODSOUHLASENA GENERÁLNÍM PROJEKTANTEM.
- ZHOTOVITEL ZAHRNE DO SVÝCH CEN DODAVATELSKOU DOKUMENTACI VČETNĚ STATICKÉHO VÝPOČTU A PROVEDENÍ VZORKU V ROHU STAVBY, KDE BUDE PŘEDVEDENO NÁPOJENÍ JEDNOTLIVÝCH PRVKŮ, ROHOVÉ STYKOVÁNÍ A NÁVAZNOST NA PROVÁDĚNÍ OSTATNÍCH KONSTRUKCÍ.
- VZORKY A VÝROBKY BUDOU PŘEDLOŽENY KE SCHVÁLENÍ ARCHITEKTOVI STAVBY.

DETAIL - "F-05"

M 1 : 5



TABULKA REVIZÍ				
REVIZE	POPIS REVIZE	DATUM	VYPRACOVAL	
REVIZE	POPIS REVIZE	DATUM	VYPRACOVAL	
REVIZE	POPIS REVIZE	DATUM	VYPRACOVAL	
NÁZEV STAVBY				
NPK, a.s., Pardubická nemocnice, Nadzemní koridor			CHVĚLEK ATELIÉR	
Dokumentace k provedení stavby				
HLAVNÍ PROJEKTANT Ing. Dalibor Staněk Ing. arch. Martin Chvábek, MBA	ARCHITEKT Ing. arch. Martin Chvábek, MBA	PROJEKTANT Ing. Dalibor Staněk	VYPRACOVAL Iva Šolátová	CHVĚLEK ATELIER s.r.o. Křižkova 1564/12 702 00 ČESKÁ LÁZEŇ IČO: 05725674 DIČ: 399 892 250 email: info@chvabekatelier.cz
OBJEDNATEL Pardubický kraj, Komenského náměstí 125, 532 11 Pardubice	STUPĚŇ DPS		DATUM 05/2024	
STAVEBNÍ OBJEKT D1 02A Spojovací koridor I	ČÁST D1.01A.10 Architektonicko-stavební řešení	MĚRITKO 1:75, 1:40	FORMÁT A4 8 A4	
NÁZEV VÝKRESU			ARCHIVNÍ ČÍSLO	
Fasáda - slunolam			23-033-5	
			ČÍSLO VÝKRESU	REVIZE
			D1.01A.10-08	R00
TENTO DOKUMENT JE MAJETKEM SPOLEČNOSTI CHVĚLEK ATELIER s.r.o., BEZ PŘEBNÉHO SVOLÁNÍ ODPOVĚDNÉHO ZÁSTUPCE FIRMY CHVĚLEK ATELIER s.r.o. NESMÍ BÝT DOKUMENT KOPÍROVÁN, POUŽIT NEBO PŘEDÁN TŘETÍ OSOBU K DALŠÍMU POUŽITÍ				